

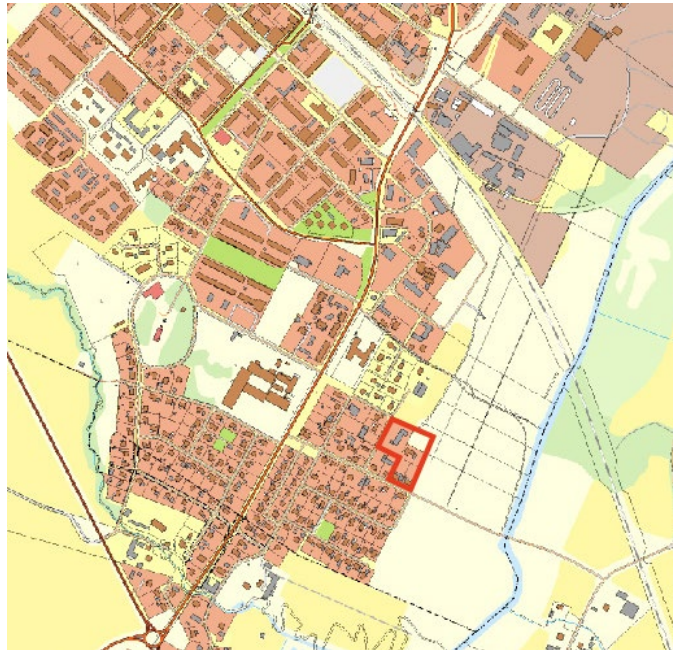
Plan: Upphävande av tomtindelning – Kv. Släggan

Planförfarande: Förenklat

Dnr: EDP 2018.170

Datum: 2019-01-09

Handläggare: Markus Norbäck



UNDERSÖKNING OM BETYDANDE MILJÖPÅVERKAN

I samband med upphävande av tomtindelning för

Kv. släggan

Fastigheterna Tierp 14:2-14:5 samt del av Tierp 2:92

Tierps kommun

INLEDNING

Varför genomförs en undersökning?

Undersökningen är enligt 6 kap. 5-6 §§ miljöbalken den process som ska komma fram till om ett förslag till en detaljplans genomförande kan antas medföra betydande miljöpåverkan eller inte. Om undersökningen kommer fram till att ett genomförande av planen kan antas medföra betydande miljöpåverkan krävs en strategisk miljöbedömning. I den strategiska miljöbedömningen ingår att ta fram en miljökonsekvensbeskrivning.

Undersökningen består av två moment. Kommunen ska identifiera omständigheter som talar för eller emot en betydande miljöpåverkan. Utifrån det ska kommunen genomföra undersökningssamråd om frågan med länsstyrelsen. Undersökningssamråd behöver inte ske om kommunen kommer fram till att en strategisk miljöbedömning behöver göras. Undersökningssamrådet kan genomföras i samband med plansamrådet.

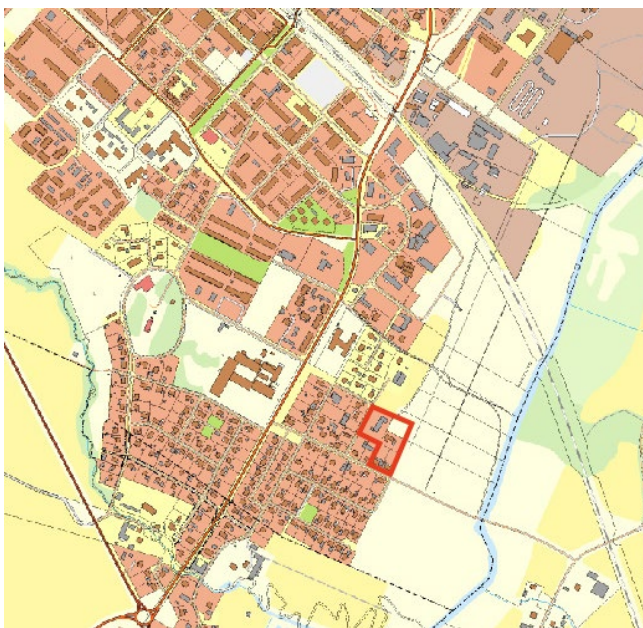
Särskilt beslut om betydande miljöpåverkan eller inte

Det krävs ett särskilt beslut att avgöra om genomförandet av planen, programmet eller ändringen kan antas medföra betydande miljöpåverkan (6 kap. 7 § MB). I beslutet ska en redovisning ingå som talar för eller emot. Beslutet ska göras tillgängligt för allmänheten. Beslutet får enligt kap 6. 8 § MB inte överklagas särskilt.

Bakgrund

Utskottet för Samhällsbyggnad beslutade 2018-03-06 34 § att lämna positivt planbesked och uppdra samhällsbyggnadsenheten att inleda planarbete för fastigheterna Tierp 14:2-14:5 samt del av Tierp 4:92.

GEOGRAFISKT LÄGE



Figur 1. Plangräns markerad med röd streckad linje.

PLANFÖRSLAG

Syfte

Ändring av detaljplanen syftar till att upphäva tomtindelning för del av befintlig detaljplan, inom Kv. Släggan. Detta för att möjliggöra framtida avstyckning.

Huvuddrag

I huvuddrag föreslås följande förändringar från gällande plan:

- Upphäva befintlig tomtindelning.
- Möjliggöra avstyckning för att nyttja platsen till vändplats.

Nollalternativ

Nollalternativet utgör en framskrivning av dagens markanvändning vilket innebär att förutsättningarna för området blir oförändrade. Detta skulle innebära att avstyckning fortsatt inte är möjligt att genomföra.

BEDÖMNING AV PÅVERKAN

Se checklista för behovsbedömning.

SAMLAD BEDÖMNING

Efter behovsbedömningen har kommunen bedömt att föreslagen detaljplan inte kan antas medföra en sådan betydande miljöpåverkan som avses i miljöbalken 6 kap. 7§.

MOTIVERAT STÄLLNINGSTAGANDE

Kommunen bedömer att upphävande av tomtindelning inte kan antas medföra någon betydande miljöpåverkan eftersom det i detta ärende endast behandlar en administrativ bestämmelse utan några större konsekvenser.

MEDFÖLJANDE HANDLINGAR

- Checklista för undersökning om betydande miljöpåverkan.

.....
Markus Norbäck – planarkitekt
Tierp 2019-01-09

CHECKLISTA

Undersökning om betydande miljöpåverkan

PLANNAMN: Upphävande av tomtindelning för kv. släggan
--

CHECKLISTA:

Kommunen ska i undersökningen ta hänsyn till ett antal kriterier, däribland miljöeffekter. Enligt miljöbalkens definition kan miljöeffekter vara direkta eller indirekta effekter. De kan vara positiva eller negativa för miljön. Effekterna kan vara tillfälliga eller bestående. Detta beaktas i framtagande av checklistan.

Checklistan är ett stöd för kommunens samlade bedömning och ställningstagande om genomförandet av detaljplanens kan antas medföra betydande miljöpåverkan eller inte.

BEGREPP

Undersökning

Bedömning om en plan kan antas medföra negativ miljöpåverkan eller ej.

Strategisk miljöbedömning

Processen att ta fram en miljökonsekvensbeskrivning.

Miljökonsekvensbeskrivning

Produkten av en strategisk miljöbedömning, skriftlig dokumentation.

KRITERIER

Planens påverkan bedöms utifrån tre kategorier: ”ja,” ”ev.” och ”nej”.

- Indikerar att planens förslagna mark- och vattenanvändning enskilt, eller sammanvägt med listans övriga aspekter, kan komma att medföra betydande konsekvenser för miljön. En strategisk miljöbedömning kommer att genomföras som innefattar att upprätta en miljökonsekvensbeskrivning.

JA

- syftar till att det finns en osäkerhet kring vilken miljöpåverkan planen kan medföra enskilt betraktad och/eller sammanvägt med omgivande faktorer. Detta resultat medför att frågan eventuellt måste utredas mer ingående för att ett ställningstagande skall kunna göras. Eventuellt kommer en strategisk miljöbedömning att genomföras.

EV.

- Innebär att planen varken enskilt eller sammanvägt med omgivande faktorer bedöms ha en nämnvärd negativ påverkan på miljön. En strategisk miljöbedömning kommer således inte att göras.

NEJ

MÅLUPPFYLLELSE

”Strider planen mot...”

ASPEKT	JA	EV.	NEJ	BESKRIVNING
Sveriges miljömål?			X	
Riksintressen?			X	
Kommunens vision: <i>Utveckling & tillväxt?</i> <i>God livmiljö?</i> <i>Barn och ungdom?</i>			X	

LANDSKAPSBILD/STADSBILD

”Medför planen någon störning av...”

ASPEKT	JA	EV.	NEJ	BESKRIVNING
In- och utblickar? Siktlinjer?			X	
Historiska spår/ kulturhistoriska landskap?			X	
Landskapet eller stadsbildens helhetliga karaktär?			X	

SAMHÄLLSRESURSER & NATURRESURSER

”Motverkar planen hushållningen av naturresurser såsom...”

ASPEKT	JA	EV.	NEJ	BESKRIVNING
Mark?			X	
Vatten? Materiella resurser?			X	
Transporter? Kommunikationer? Energi, m.m.?			X	

NATURMILJÖ/NATURVÅRD/BIOLOGISK MÅNGFALD

”Har planen någon påverkan på omgivande...”

ASPEKT	JA	EV.	NEJ	BESKRIVNING
Natura 2000-områden?			X	
Naturresevat/ Naturskydd?			X	
Strandskydd?			X	
Rödlistade arter?			X	
Nyckelbiotoper?			X	
Annan värdefull natur?			X	

REKREATION & FRILUFTSLIV

”Påverkar planen kvantitet eller kvalitet av...”

ASPEKT	JA	EV.	NEJ	BESKRIVNING
Grönstruktur?			X	
Populära rekreationsstråk?			X	
Friluftsanläggningar?			X	
Vandringsleder?			X	
Annan värdefull natur?			X	

HÄLSA OCH SÄKERHET

”Innebär planen konsekvenser i form av..., eller påverkar planområdet av externa faktorer såsom...”

ASPEKT	JA	EV.	NEJ	BESKRIVNING
Buller vibrationer?			X	
Föroreningar? <i>Mark, luft, vatten</i>			X	

Överskrids Miljökvalitetsnormer?			X	
Övrigt			X	

PÅVERKAN PÅ OMGIVNINGEN

”Innebär planen en påverkan på...”

ASPEKT	JA	EV.	NEJ	BESKRIVNING
Mark?			X	
Luft?			X	
Vatten?			X	
Klimat?			X	

NATURKATASTROFER, ÖVERBESLASTNING

”Medför planen någon ökad risk för, eller löper planområdet risk att drabbas av...”

ASPEKT	JA	EV.	NEJ	BESKRIVNING
Översvämning?			X	
Erosion?			X	

SAMLAD BEDÖMNING

”Påverkar planförslaget sammantaget...”

ASPEKT	JA	EV.	NEJ	BESKRIVNING
Samtliga tidigare aspekter i en helhetsbild:			X	